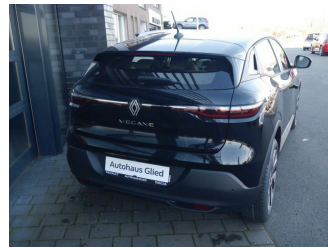


Vorfürswagen



**Preis: 42.615 €** MwSt. ausweisbar

Fahrzeugnummer: 363309031

## Fahrzeugdaten

Leistung	96 kW (131 PS)
Erstzulassung	04/2023
Farbe	Schwarz (Black-Pearl-Schwarz)
Kilometerstand	100 km
Getriebe	Automatik
Fahrzeugart	Vorfürswagen
Kraftstoffart	Elektro
Aufbauart	SUV / Geländewagen

## Verbrauch und Umwelt

CO2-Effizienzklasse	A++*
CO2-Emissionen kombiniert	0 g/km*
Stromverbrauch kombiniert	15,30 kWh/100km*

\*) Weitere Informationen zum offiziellen Kraftstoffverbrauch und den offiziellen spezifischen CO2-Emissionen neuer Personenkraftwagen können dem „Leitfaden über den Kraftstoffverbrauch, die CO2-Emissionen und den Stromverbrauch neuer Personenkraftwagen“ entnommen werden, der an allen Verkaufsstellen und bei der Deutschen Automobil Treuhand GmbH (DAT) unentgeltlich erhältlich ist.

## Ausstattung

- Leichtmetallfelgen
- ASR
- Elektr. Fensterheber
- Elektron. Stabilitätsprogramm (ESP)
- Garantie
- Metallic
- MwSt. ausweisbar
- Nebelscheinwerfer
- Rückfahrkamera
- Sitzheizung
- Touchscreen
- USB
- Wegfahrsperre
- Antiblockiersystem (ABS)
- Außenspiegel elektrisch
- Elektr. Seitenspiegel
- Freisprecheinrichtung
- Lichtautomatik
- Multifunktionslenkrad
- Navigationssystem
- Regensensor
- Servolenkung
- Tempomat
- Tuner / Radio
- Verkehrszeichenerkennung

Adolf Glied Kraftfahrzeuge GmbH

Warendorfer Straße 20 · 49196 Bad Laer

Tel.: 054 24 39 66 40 · Fax: 054 24 39 66 41 9 · [info@renault-glied.de](mailto:info@renault-glied.de)

Für die inhaltliche Richtigkeit der Darstellung wird keine Haftung übernommen. Es handelt sich nicht um ein konkretes annahmefähiges Angebot. Zwischenverkauf der Produkte vorbehalten. Verbindliche Informationen nur bei Ihrem Partner Adolf Glied Kraftfahrzeuge GmbH.

## Beschreibung

### Sonderausstattung:

Metallic-Lackierung: Black-Pearl-Schwarz, Ganzjahresreifen, Paket Evolution EV60 130hp, City & Advanced Driving Assist-Paket

### Weitere Ausstattung:

3-Punkt-Sicherheitsgurt hinten, Airbag Beifahrerseite abschaltbar, Airbag Fahrer-/Beifahrerseite, Außenspiegel elektr. verstell- und heizbar, Außenspiegel Wagenfarbe, Einparkhilfe hinten inkl. Rückfahrkamera, Elektr. Bremskraftverteilung, Elektromotor 96 kW, Fahrassistenz-System: Abstandswarner, Fahrassistenz-System: Aktiver Notbrems-Assistent, Fahrassistenz-System: Berganfahr-Assistent (HSA), Fahrassistenz-System: Fernlichtassistent, Fahrassistenz-System: Fußgängererkennung, Fahrassistenz-System: Müdigkeitserkennungs-Sensor, Fahrassistenz-System: Querverkehrs-Assistent, Fahrassistenz-System: Sicherheitssystem mit automatischem Notruf (ERA GLONASS / eCall), Fahrassistenz-System: Spurhalteassistent Aktiv, Fahrassistenz-System: Verkehrszeichenerkennung mit Geschwindigkeits-Warnanzeige, Geräuschsimulator (Außenound), Geschwindigkeits-Regelanlage (Tempomat) mit Verkehrszeichenerkennung und Geschwindigkeits-Warnanlage, Heckscheibe heizbar, HV-Batterie 60 kWh, Induktionsladeschale für Smartphone, Infotainment-System: OpenR link (12" Touchscreen, Arkamys Auditorium Sound, Navigationssystem mit Google Maps), Innenausstattung: Stoff, grau, Innenspiegel abblendbar, Isofix-Aufnahmen für Kindersitz, Karosserie: 5-türig, Klimaautomatik 2-Zonen mit autom. Umluft-Control, Kombiinstrument digital, Kopfstützen hinten, Ladekabel mit Typ2/Typ2 (Mode 3), Lendenwirbelstütze Sitz vorn links, elektr. verstellbar, Lenkrad (Leder-Optik), Lenkrad mit Schaltwippen/-tasten, Mittelarmlehne vorn mit Ablagefach, Mittelkonsole mit Ablagefach, Reifen-Reparaturkit, Reifendruck-Kontrollsystem, Rücksitzbank geteilt/klappbar (1/3-2/3), Scheinwerfer Full-LED, mit adaptivem Kurvenlicht, Schlechtwetter-Licht, LED-Signatur (Pure Vision), Schnellladefunktion 22 kW (AC), Seitenairbag vorn, Sitzbezug / Polsterung: Stoff, Anthrazit, Uni-Lackierung, USB-Anschlüsse (Typ C) Mittelkonsole hinten, USB-Anschlüsse (Typ C) Mittelkonsole vorn, Warnanlage für Sicherheitsgurte

Adolf Glied Kraftfahrzeuge GmbH

Warendorfer Straße 20 · 49196 Bad Laer

Tel.: 054 24 39 66 40 · Fax: 054 24 39 66 41 9 · [info@renault-glied.de](mailto:info@renault-glied.de)

Für die inhaltliche Richtigkeit der Darstellung wird keine Haftung übernommen. Es handelt sich nicht um ein konkretes annahmefähiges Angebot. Zwischenverkauf der Produkte vorbehalten. Verbindliche Informationen nur bei Ihrem Partner Adolf Glied Kraftfahrzeuge GmbH.